

RODA LIVRE

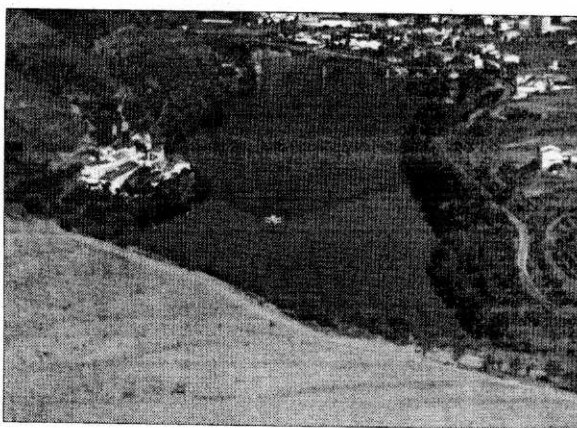


BERNARDINO BARROS

Passeio pelas encostas do Douro

Confesso já no início desta crónica, que as linhas que se seguem são escritas sem o mínimo de isenção, porque o espectáculo proporcionado por esta primeira etapa foi tão deslumbrante e arrebatador, que me rendi às paisagens do Douro profundo, as famosas encostas do Douro. Passear por estas paragens é uma ocasião única, e quem nunca o fez até ao dia de hoje, comece a pensar em viajar até à Régua e daí partir em busca de recantos e cantos que nos fazem abrir a boca de espanto, e ao mesmo tempo ficar "esmagado"

pelas arrebatadoras paisagens das margens do Douro Património Mundial. Fazer a descida de S. João da Pesqueira até ao Pinhão, passar por S. Mamede de Riba Tua, pela Barragem da Valeira, e ver nas encostas do Douro as famosas quintas onde se produz o fruto (uva) que proporciona o mais famoso vinho do mundo, o vinho fino ou generoso, como se diz por estas paragens, mas mundialmente conhecido como o Vinho do Porto. Ver a quinta dos Malvedos, onde o primeiro ministro John Major passou umas idílicas férias, é uma ocasião única, ou parar no Miradouro de S. Salvador do Mundo e olhar a paisagem circundante



A paisagem do Douro encanta tudo e todos / Bernardino Barros

é visita, e paragem obrigatória. Eu prometi que dentro de pouco tempo tenho que fazer a viagem de comboio entre a Régua e Mirandela, para ver mais em detalhe as magníficas paisagens do Rio Douro. Agora vão-me desculpar mas vou embora, porque tenho uma visita programada para a Marialva, uma das aldeias históricas do nosso país e que se situa a poucos quilómetros da Mèda. Esta aldeia medieval, uma das relíquias vivas da nossa ancestralidade, transporta-nos às raízes mais profundas da nossa história. A melhor forma de a definir é recorrer a José Saramago que escreveu "... é um conjunto de edificações em ruína, o elo misterioso que as liga à memória presente dos que viveram aqui, que subitamente comove o viajante, lhe aperta a garganta e faz subir lágrimas aos olhos.